

S U I M U

水梦

有助于环境保护和生态平衡的  
无机性凝集剂

取得日本特许

# 水梦是，对泥水・污水等工业废水进行



## 无机系凝集剂

可将泥水，污水，产业废水无害化，是无机中性系的凝集剂。

水梦，不管其处理对象是有机系污水还是无机系污水，对容存在排水中的物质进行沉淀分解，同时对该污水进行净化，使处理后的污水转化成优良水质。

水梦处理中生成的浮游物质的集合体安定性极高，不容易崩溃。而且没有被分解或再溶之虑。

水梦是有助于环境保护和生态平衡的凝集剂。

## 特征

### ◆ 净化施工污水，工厂废水，江河，池，湖

水梦是将被有害物质污染的施工污水，工厂排水，河，池子，湖等可以进行凝集净化的无机系凝集剂。

### ◆ 对各种水质都可发挥其作用

水梦是对各种污染水质，能发挥其功效的凝集剂。

废液的液态性质是无论是酸性还是碱性，即使不使用中和剂也能将其引导到中性领域。pH 5~9，实现了之前 10 倍以上的处理速度。

凝集物的水分含有率在 50%左右（脱水后）的话，可以降低各种费用的支出。

### ◆ 实现重金属类有害物质的无害化

水梦是含在废液中的重金属类等有害物质不溶于水的新型凝集剂。

确保对环境，生物的安全性。

## 主要功能

### 重金属离子的吸收，固定分离功能

- 离子交换功能（阳离子，阴离子）
- 碱的沉淀，共沉，置换
- 浮游悬浊物的粒子间电位降低
- 酸化催化反应
- 促进凝集反应

### 反应组织

主要是天然矿物的硅酸盐，黏土。

根据离子交换功能，发挥吸收，脱离，结合作用。

成 状	
外观	微粉末
容积比重	0.875 以上
反应	中性

成分结构	
酸化硅	SiO <sub>2</sub>
酸化钙	CaO
酸化铝	Al <sub>2</sub> O <sub>3</sub>
酸化铁	Fe <sub>2</sub> O <sub>3</sub>
其他微量元素	

## 标准使用量

对于 1 m<sup>3</sup>的废水：

※根据废液中含有的成分种类，浓度不同，使用量会有所差异。

- 施工污水等（比较容易处理的废水）100g~250g（100ppm~250ppm）左右。
- 工厂废水等（废液中的成分复杂的废水）1000g~5000g（1000ppm~5000ppm）左右。

## 种 类

种类	级别	产品号码	特征
标准类	标准产品	ST 系列	无论是用于无机废水还是有机废水，其废水处理的用途广泛（可用于施工污水，工厂排水，食品排水，碱的排水等）
		SP 系列	用于废液成分复杂的废水处理（可用于水性涂料，水溶性去除液，水性墨水等）
		CO 系列	用于废液成分复杂的废水处理（可用于碱的排水，水溶性切除液等）
		特别订货	提供适合排水的特订物品
重金属类	特殊产品	六价铬	能消除六价铬
		砷	能消除砷
		铁	能消除铁

■ 20Kg 装



■ 1Kg 装（小袋）×10 袋（1 箱）



※关于商品的详细内容，请用电子邮箱发信或拨打电话咨询。（仅限日语服务）

# 无害化处理的无机中性类凝集剂。

## 水梦处理例

<p><b>研磨陶瓷产生的废水</b></p>  <p>处理前      处理后</p>	<p><b>BDF 制造产生的废水</b></p>  <p>处理前      处理后</p>	<p><b>木工用粘合剂洗净废水</b></p>  <p>处理前      处理后</p>																		
<p><b>车辆维修用涂料洗净废水</b></p>  <p>处理前      处理后</p>	<p><b>研磨桶（油桶等）洗净废水</b></p>  <p>处理前      处理后</p>	<p><b>施工挖掘产生的污水</b></p>  <table border="1" data-bbox="1217 499 1474 656"> <thead> <tr> <th>项目</th> <th>处理前</th> <th>处理后</th> </tr> </thead> <tbody> <tr> <td>油度</td> <td>634</td> <td>1.2</td> </tr> <tr> <td>PH</td> <td>8.2</td> <td>7.6</td> </tr> <tr> <td>BOD(mg/l)</td> <td>24</td> <td>0.8</td> </tr> <tr> <td>COD(mg/l)</td> <td>40</td> <td>2.4</td> </tr> <tr> <td>SS(mg/l)</td> <td>4600</td> <td>16</td> </tr> </tbody> </table> <p>处理前   处理后</p>	项目	处理前	处理后	油度	634	1.2	PH	8.2	7.6	BOD(mg/l)	24	0.8	COD(mg/l)	40	2.4	SS(mg/l)	4600	16
项目	处理前	处理后																		
油度	634	1.2																		
PH	8.2	7.6																		
BOD(mg/l)	24	0.8																		
COD(mg/l)	40	2.4																		
SS(mg/l)	4600	16																		
<p><b>除去铁（赤水）      添加量 200ppm</b></p>  <p>处理前      处理后</p> <p>[10mg/L]      [0.2mg/L 以下]</p>	<p><b>除去六价铬      添加量 200ppm</b></p>  <p>处理前      处理后</p> <p>[2mg/L]      [0.05mg/L 以下]</p>	<p><b>除去锌      添加量 500ppm</b></p>  <p>处理前      处理后</p> <p>[3mg/L]      [0.2mg/L]</p>																		

## 主要施工业绩

### ■ 在施工现场的使用例

<p><b>施工场所：德岛县吉野川（一级河流）</b>          工作内容：德岛县东环状大桥底部施工导致的污水处理          工作地点：德岛县吉野川（一级河流）          订 货：德岛县          施工时间：2003年7月</p>  <p>迄今为止作为悬浊物的凝集剂使用的是高分子系的添加剂，由于它使鱼鳃堵塞，可能会导致鱼类等窒息而死，因此在要求使用能够保持生态平衡的凝集剂的众多意见下，河流管理者（国土交通省）下令禁止使用高分子凝集剂。于是，进行了3个月的试验·研究的结果，本公司的促进环保形「水梦」被采用。</p>	<p><b>施工场所：坂本隧道</b>          工作内容：中村·宿毛道路建设工程，坂本隧道施工导致的污水处理          工作地点：高知县四万十市          订 货：国土交通省          施工时间：2005年6月</p>  
<p><b>施工场所：抽水现场建设工程</b>          工作内容：水泵厂建设工程导致的污水处理          工作地点：德岛县鸣门市          订 货：中国（日本）四国农业政治局四国东部农地防灾事务所          施工时间：2005年6月</p> 	<p><b>施工场所：新府能隧道</b>          工作内容：国道438号新府能隧道（总长1382m）的施工导致的污水处理          工作地点：德岛县佐那河内村          订 货：德岛县          施工时间：2004年4月</p> 

### ■ 在工厂的使用例

<p><b>设备名称：超音波洗净水净化设备</b>          处理内容：超音波洗净水净化处理          处理器械：パル・ウォーター-300          设置企业：株式会社関東片倉製作所          设置地点：群馬县          设置时间：2005年11月</p> 	<p><b>设备名称：塑料再利用工厂废水处理设备</b>          处理内容：塑料再利用工厂废水处理          设置企业：(株)フロンティア石井事務所          设置地点：德岛县石井町          设置时间：2006年12月</p> 
--	---



## 介绍水溶性废液处理

利用「水梦」处理，可以……

- ◆ 减少废弃物，可以降低费用的支出。(降低 50~60%)
- ◆ 废弃物的量，可以减少 95%。
- ◆ 处理后的水，因使用目的的不同还有可能进行再利用。
- ◆ 对于考虑环境保护的企业，可以提高企业形象。

- 降低成本
- 水的再利用
- 提高企业形象

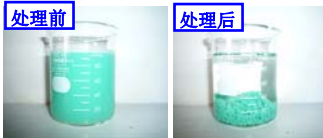
(株)アクト，向您提供以上，《3 益》。

### 防止地球温暖化！

对水溶性废液进行焚烧处理的情况下，由于大部分的液体是水分，需要很多的热量，从而导致大量二氧化碳的排放。这些水溶性废液的废弃物量的减少，焚烧可以降低二氧化碳的排放。

## 水性涂料的废液处理

### ●凝集分离处理（固液分离）



*COD(Mn) 测定值 (mg/ℓ)	
处理前	处理后
6,000	490

### ●固体化处理（对剩余涂料等高浓度废液有效）



## 水溶性消除废液处理

### <处理例 1>



\*COD(Mn) 测定值 (mg/ℓ)

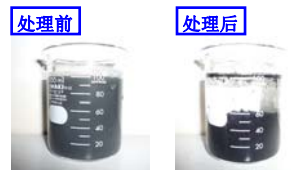
处理前	凝集处理后	脱色处理后
15,000	3,600	600

### <处理例 2>



※ 根据废水的浓度，含有成分等不同，需要在水里进行稀释处理。建议消除浓度要低于 5%。

## 水性墨水的废液处理



*COD(Mn) 测定值 (mg/ℓ)	
处理前	处理后
5,100	160

●还可以进行其他水溶性粘接剂，洗净废水等的处理。

## 镀金工厂（六价铬）的废液处理

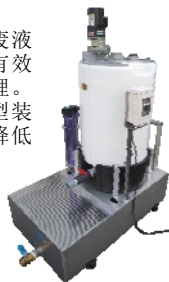
镀金工厂废水中含有的六价铬处理例。



## 水梦的相关商品

### 小型凝集分离过滤装置 <ACT-200>

对水溶性废液等，能够有效地进行处理。因为是小型装置，大大降低了其成本。



### 循环型水质净化装置 <SNP-CUT500>

用吸附剂（对凝集剂《水梦》进行特殊加工的溶剂）和微生物，有效地进行净化，可持续进行水质净化的装置。



### 改良建设废弃污泥・淤泥的固化剂 土梦<DOUMU>

